

オプション検査のご案内

- ✓ 身近な人が病気になった
- ✓ 生活習慣病が多い家系の方
- ✓ 気になっている検査がある



あなたの健康状態を、さらに詳しくお調べします

マンモグラフィ・乳腺エコーは、
すべて女性スタッフが対応します。

婦人科がん検診

人間ドック・健康診断の受診フロアは、
広々としたフロア設計を実現。

落ち着いた空間

公益社団法人 豊前築上医師会

人間ドック・健康診断の各コースに追加できる検査項目です。

オプション検査一覧

表示価格は全て税込です

豊築メディカルセンターでは、年に一度の健診をより充実させるため、オプション検査もご用意しております。追加で気になる検査がございましたら、お気軽にお申し付けください。

二次元コードからもご確認できます



| 婦人科がん検診（20歳を過ぎたら定期受診を） | | |
|------------------------|--------|------------------------|
| 子宮細胞診 | ¥3,850 | 採取した子宮頸部細胞の判定（癌、ポリープ等） |
| マンモグラフィ | 1方向 | ¥2,640 |
| | 2方向 | ¥4,950 |
| 乳房エコー | ¥3,300 | 乳房に超音波をあて小さなしこり等を判別します |

| 脳疾患 | | |
|------|---------|-----------------|
| 脳MRI | ¥12,100 | 脳の断面、血管の状態を調べます |

| 肺疾患（がんや慢性肺疾患の早期診断に） | | |
|---------------------|---------|-------------------------------|
| 胸部 CT | ¥10,450 | レントゲンでは見つけにくい小さな病変(ガン等)の発見に有用 |
| 喀痰細胞診 | ¥3,300 | 3日間の喀痰を採取してがん細胞の有無を調べます |
| 肺機能 | ¥2,200 | 加齢や喫煙による肺機能の低下を把握し健康管理の目安に |

| 動脈硬化・内臓脂肪・糖尿病（あなたの血管年齢は） | | |
|--------------------------|---------|---------------------------|
| メタボリックCT | ¥2,970 | 腹部の内臓脂肪をCTで計測して隠れ肥満を見つけ出す |
| 血圧脈波 | ¥1,650 | 両腕、両足の血圧を測定して血管の硬さや詰まりを測定 |
| 頸動脈エコー（同時実施の場合*） | ¥5,060* | 首の動脈に超音波をあてて血管の閉塞や狭窄を調べます |
| グリコヘモグロビン ✓採血 | ¥770 | 過去1~2ヶ月間の平均血糖値を反映 |
| 眼底検査 | ¥1,650 | 動脈硬化、糖尿病の発見の手がかりに |

| 眼疾患 | | |
|------|------|-------------|
| 眼圧検査 | ¥660 | 緑内障、高眼圧症の判定 |

| 心臓（動悸・息切れの方へ） | | |
|----------------------|--------|---------------------------------|
| 心臓エコー | ¥8,800 | 心臓の病気の検出・心臓の機能の評価 |
| NT-proBNP ✓採血 | ¥1,980 | 血液検査による潜在する心不全の把握に有用 ★人気 |

| 肝炎検査 | | |
|---------------------|--------|-------------|
| H B s 抗原 ✓採血 | ¥550 | B型肝炎ウイルスの判定 |
| H C V 抗体 ✓採血 | ¥1,980 | C型肝炎ウイルスの判定 |

| 胃部疾患の検査 | | |
|------------------|---------|---|
| 胃部X線 | ¥12,100 | がん、潰瘍、ポリープの判定 |
| ABC健診 ✓採血 | ¥3,300 | ピロリ菌に対する抗体とペプシノーゲンを測定し、胃がん発生のリスクを分類して評価 既往歴や服薬状況等によって受診できない場合があります |
| ピロリ菌 ✓採血 | ¥1,100 | 血液を用いて胃潰瘍の原因と言われるピロリ菌抗体の有無 |

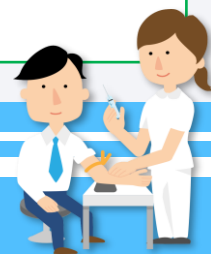


✓採血 と記載のある項目は、豊築メディカルセンターでの受診に限り、健診当日での追加が可能です。

各健診コースやオプション検査によって、ご希望の日程でお受けできない場合がございます。
ご予約は、お電話にてご相談ください。また、検査の進行状況により、お呼びする順番が前後する、
または、お待たせる場合がございます。あらかじめご了承くださいませようお願い申し上げます。

| | | |
|------------------------|---------|--|
| 腹部超音波（肝.胆.腎.脾.膵） | | |
| 腹部エコー | ¥5,060 | 腫瘍、結石、脂肪肝など判定 |
| 大腸がん | | |
| 便潜血 | ¥1,980 | 2日間の便を採取し便に付着した潜血の有無 |
| 腫瘍マーカー 総合的な診断の補助に | | |
| AFP ✓採血 | ¥1,650 | 主に肝臓がん |
| CEA ✓採血 | ¥1,650 | 主に消化器(胃、大腸、膵臓、胆道)のがん,または肺がん |
| PSA ✓採血 | ¥1,980 | (男性)前立腺がん |
| CA 19-9 ✓採血 | ¥1,980 | 主に膵臓がん、胆道がん |
| CA 125 ✓採血 | ¥2,200 | (女性)卵巣がん、子宮内膜症 |
| 甲状腺疾患 | | |
| TSH、FT4 ✓採血 | ¥3,300 | 甲状腺ホルモンを測定し甲状腺機能亢進、低下の判定 ★人気 |
| リウマチ | | |
| CCP抗体 ✓採血 | ¥2,310 | 関節リウマチ発症の早期の予測に有用 |
| 血液型 | | |
| ABO、RH ✓採血 | ¥880 | 血液型の判定 |
| 骨粗しょう症 | | |
| 骨塩定量 | ¥1,650 | 骨密度を測定して骨粗しょう症の判定 |
| おすすめの検査 | | |
| LOX-index ✓採血 | ¥14,300 | 動脈硬化の原因物質を測定し、将来の脳梗塞、心筋梗塞の発症リスクを調べます。 ★人気 |
| 腸内フローラ ✓便 | ¥16,500 | 目指すべき腸内フローラの状態と、改善の為の食習慣・生活習慣が分かります。※健診受診後に検査キットをお渡しします。 ★人気 |
| MCIスクリーニング+ ✓採血 | ¥18,700 | 早期にMCIリスクを調べて、認知症になる前の予防に取り組みましょう。 ★人気 |
| マイシグナル・スキャン ✓尿 | ¥66,000 | 尿で手軽に行える検査でマイクロRNAで調べる次世代のがん検査です。尿スピッツ1本で最大7がん種のリスク検査を行います。肺・胃・大腸・食道・膵臓・卵巣(女性)・乳(女性)がんを対象とします。 |
| アレルギー検査 ✓採血 | ¥13,200 | View39 39種のアレルゲンを一度に調べられる血液検査。 ★人気 |
| | 各¥5,500 | 鼻炎チェック、喘息チェック、皮膚炎チェック、食物アレルギー |
| | 各¥2,200 | 花粉症、動物アレルギー |

ご予約 : ☎ 0979-82-2005

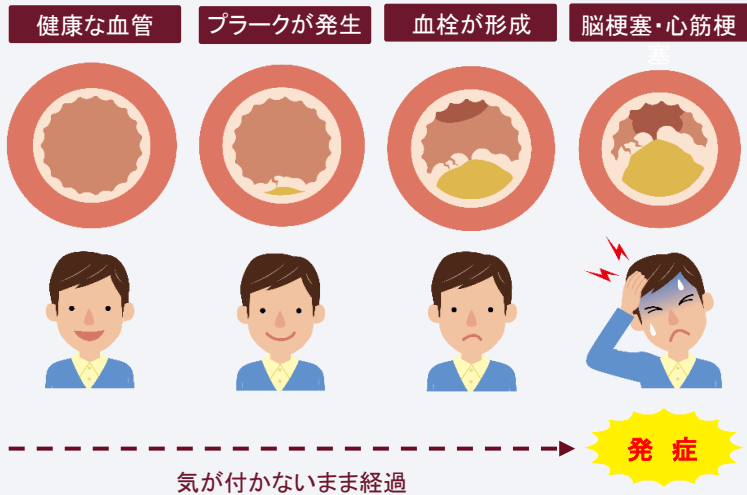


脳梗塞・心筋梗塞のリスク検査

LOX-index[®]

脳血管疾患・心疾患の年間死亡者数はがんと同水準。
4人に1人が動脈硬化を一因とする疾患で亡くなっています。

LOX-index[®]検査は、動脈硬化の進行から将来の脳梗塞・心筋梗塞の発症までを予測できる新しい血液検査です。血液中の酸化した超悪玉コレステロール [酸化変性LDL] と、それを血管の壁に取り込んで動脈硬化を進ませる [LOX-1] というタンパク質を測定します。



14,300円 (税込)

お腹に悩みを抱える男性にも



やせ菌って
本当にあるの？

自分の
腸活は正しい？

16,500円 (税込)

腸内フローラ検査 Flora Scan[®]

日本人の7~8人に1人がお腹の悩みを抱えていると言われています。便秘や下痢などの不調だけでなく、様々な疾患やメンタルの不調なども関連していることが研究で分かっています。腸内環境を整えることでより健やかな身体づくりが期待できます。

「Flora Scan[®]」では、あなたの今の状態をお調べし、日本人データと比較した上で、アドバイスをお返しします。変化しやすい腸内環境は、継続的に知ることが大切です。

